

# EINE GÖTTIN ERWACHT

ANGELOCKT VON EINER SCHAURIGEN FASZINATION, BETRITT ER ERNEUT DAS ORAKELZIMMER, IN DEM DIE ALS GÖTTIN ANGE-BETETE PRINZESSIN LIEGT.



WELCHES SELT-SAME GEHEIM-NIS IST IN DIE-SEM PHANTA-STISCH GEFORM-TEN KÖRPER VERBORGEN?

DANN FÄLLT IHM EINE KLEINIGKEIT AUF:



IHRE GESCHMEIDIGEN GLIE- DER SIND NICHT STEIF... IHRE WANGEN PFIRSICH-FARBEN...

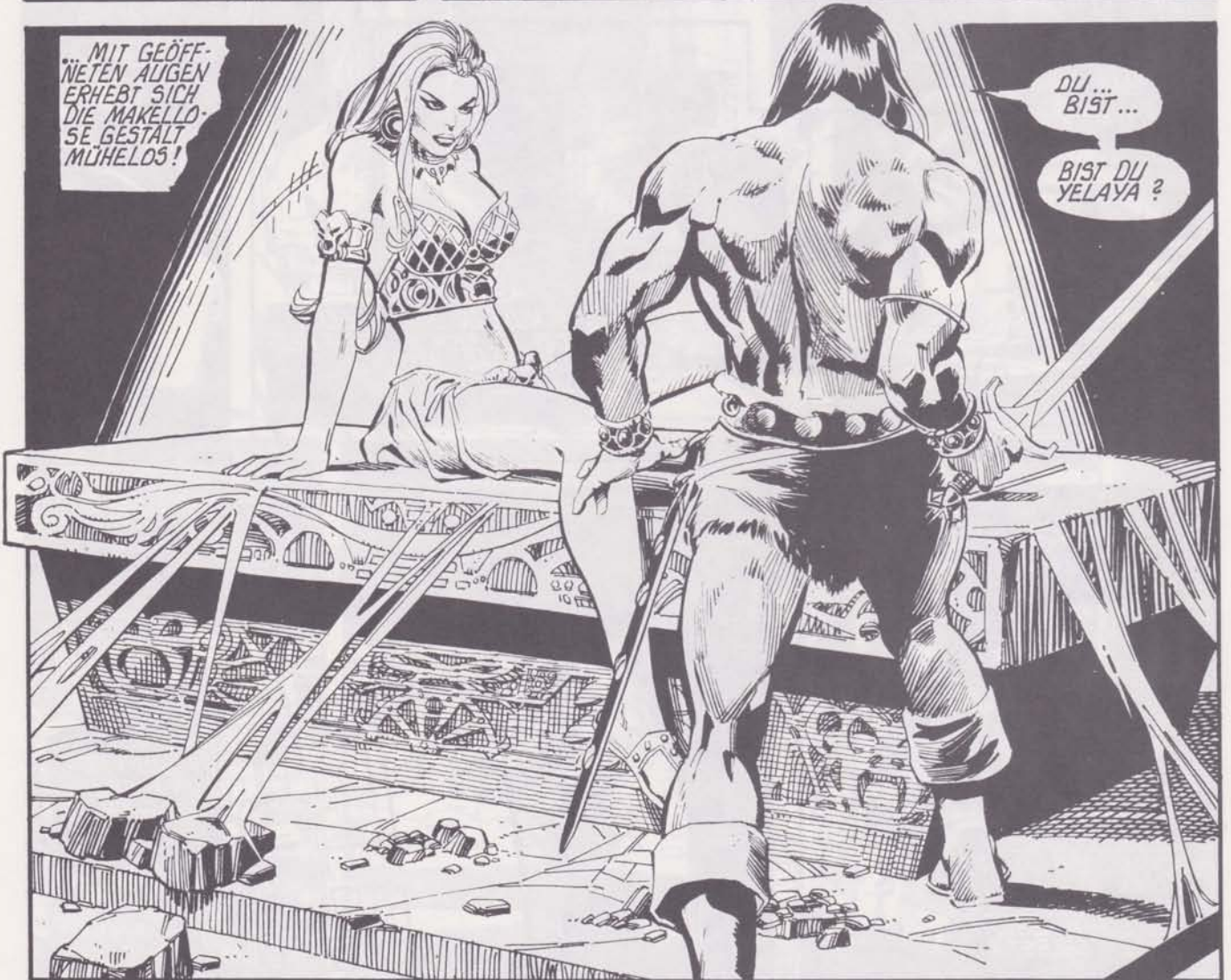
... UND DIE LIPPEN SIND ROT!

CROM! SIE LEBT!!



BEI DIESEN WORTEN BEWEGEN SICH DIE DUNKLEN WIMPERN...

... MIT GEÖFF-NETEN AUGEN ERHEBT SICH DIE MAKELLO-SE GESTALT MÜHELOS!



DU... BIST...

BIST DU YELAYA ?